

DIALOGHI Mostra collettiva

Lo splendido Palazzo Saluzzo, ex residenza sorta nel cuore del centro storico di Genova e che già alla metà del 1500 accoglieva alte personalità per visite di stato, ospita la mostra "Dialoghi" nella sala dove ha sede il "Creativity Art Design" (CAD). L'esposizione, curata da Francesca Bellola con la direzione artistica di Loredana Trestin, rende omaggio dal 30 marzo al 24 aprile 2017 alla memoria storica e all'immenso patrimonio culturale italiano proponendo cinque artisti uniti dal desiderio di dialogare con il passato attraverso i loro diversi linguaggi espressivi. In questo progetto gli autori si confrontano in una superba cornice che riflette sia la bellezza classica che quella contemporanea. Ed ecco allora cinque diverse interpretazioni che ruotano attorno a questa tematica.

Anna Maria Belli vive e lavora a Cinisello Balsamo alle porte di Milano. La sua pittura, inizialmente figurativa, si sta evolvendo in maniera più concettuale attraverso l'utilizzo degli acquerelli e delle tecniche miste supportate a materiali di recupero. Ne traspare un'eleganza compositiva che si delinea anche nella scultura e nelle sue ultime creazioni, le decorazioni su porcellana.

Adriana Collovati risiede a Teor in provincia di Udine. Le sue fotografie, rigorosamente in bianco e nero, esplorano in profondità gli oggetti che vengono elaborati sino a raggiungere la loro vera essenza. Il cerchio, ad esempio, oltre a rappresentare l'infinito si presta a numerose chiavi di lettura come il mistero della creazione interpretato in maniera poetica.

Michele Fattore di Garbagnate Milanese (MI) ha una particolare predilezione per il disegno dalle forme geometriche che si orientano verso il cubismo. I suoi dipinti raffigurano personaggi surreali, a volte di denuncia contro la violenza ma sempre elaborati in una visione ottimista. I soggetti, spesso ironici, non sono mai casuali anzi manifestano una loro identità come il famoso *Arlecchino*.

Anna Ghisleni vive in provincia di Bergamo. Le sue magnifiche *Nevicate*, in bianco e nero con qualche tocco di colore giallo, donano ai manti imbiancati un'armonia e una spiritualità senza tempo. Il bianco è sempre stato il vero protagonista dei boschi cosparsi di neve. I particolari dei tronchi sovrastano un incantevole paesaggio senza tempo.

Gianluigi Serravalli vive e lavora a Milano. Le sue opere sono raffinate e cromaticamente ineccepibili. I soggetti notturni destano una visione poetica a volte intrisa di malinconia. L'architettura fa da sfondo al paesaggio senza opprimerlo ma donando una costruzione più solida al quadro. Immancabile la musica che viene raffigurata nei ritmi melodiosi dei volumi e delle forme.



Direzione Artistica:

Loredana Trestin

Assistente di direzione:

Maria Cristina Bianchi

Responsabile comunicazione e web:

Anna Maria Ferrari

Sede espositiva

Palazzo Saluzzo Via Chiabrera 7/2

- 16123 GENOVA - GE - ITALY

Tel: +39 3316465774 + 39 3474559985

www.cad.divulgarti.org

eventi@divulgarti.org



CAD Creativity Art Design

NEL CUORE DI GENOVA, L'AGORÀ DELLA CULTURA

DIVULGARTI • CAD creativity_art_design

SHOWROOM, ARTE, CORSI, SEMINARI, DESIGN, POESIA, FOTOGRAFIA

DIALOGHI

MOSTRA D'ARTE CONTEMPORANEA

a cura di **Francesca Bellola**

dal 30 Marzo al 24 Aprile 2017

inaugurazione **30 marzo** ore 18.00

artisti partecipanti

Anna Maria Belli • Adriana Collovati

Michele Fattore • Anna Ghisleni

Gianluigi Serravalli

Organizzazione

Divulgarti 
CONSULTING CREATIVITY ART DESIGN

Anna Maria **Belli**



Brughiera, tecnica mista su tela, 40x50 cm

Gianluigi **Serravalli**



232 Ponti di vista, 60x80cm

Anna **Ghisleni**



Nevicata in Bianco e nero A 44

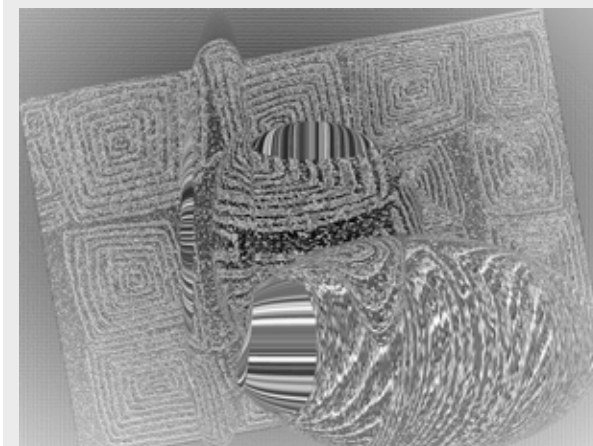


Michele **Fattore**



Arlecchino, tecnica mista su tela

Adriana **Collovati**



Dal segno preistorico... al dinamismo